

Association Suisse des Rallyes Historiques
Rue de Soleure 44
2740 Moutier
T 076 438 32 08
info@assrh.ch

Devenir membres Inscription pour 2022

Chers passionnés,

Nous vous remercions de l'intérêt que vous portez à notre association. Ci-joint, vous trouverez votre cotisation pour 2022. En cas de questions, vous pouvez nous atteindre au 076 438 32 08.

Veuillez remplir la fiche et la retourner par courrier ou par email.


- COURIER Association Suisse des Rallyes Historiques, Rue de Soleure 44, 2740 Moutier
- E-MAIL info@assrh.ch

Votre inscription est validée dès que le montant a été comptabilisée. Vous pouvez régler par virement bancaire (*coordonnée en bas de page*) ou par « twint » (*QR code en bas de page*). Il est important de mentionner votre **NOM** et **PRENOM** lisiblement lors de votre paiement.

Nous aurons le plaisir de vous accueillir pour les diverses manifestations organisées par l'association selon le calendrier ci-joint. Vous trouverez également toutes les informations utiles sur notre site internet ainsi que sur notre page Facebook.

En vous remerciant pour votre confiance, mais aussi dans la passion que vous avez pour ces belles mécaniques, nous vous souhaitons une excellente saison sportive 2021.

Sportivement LE PRESIDENT

<i>Statut de membre*</i>	<i>Virement Bancaire</i>	<i>TWINT</i>
<input type="checkbox"/> ACTIF CHF 150.00 <input type="checkbox"/> PASSIF CHF 50.00 Payable jusqu'au 31 janvier 2022 *voir au verso les définitions	Association Suisse des Rallyes Historiques Rue de Soleure 44 2740 Moutier Banque Raiffeisen Pierre-Pertuis IBAN : CH13 8080 8007 0886 9342 5	 ASSRH 

BULLETIN D'INSCRIPTION

1) COORDONNEES (MERCI D'ECRIRE LISIBLEMENT EN MAJUSCULES SVP)

Nom : Prénom :
Nationalité : Type de licence et no : Né le :
Adresse postale :
.....
Téléphone portable : E-mail :

Description des statuts de membre :

Passif Les membres passifs n'ont pas le droit de vote en assemblée, mais bénéficient des prestations fournies par l'association lors des courses du trophée ainsi que dans ses événements exclusifs.

Actif Les membres actifs ont le droit de vote au sein de l'association (selon les conditions des statuts de l'association). Les membres bénéficient de toutes les prestations de l'association ainsi que des avantages spéciaux tels que l'utilisation de la licence « Concurrent » et les nombreux avantages chez les différents partenaires de l'association. Les membres actifs qui ont payé leur cotisation et rempli leurs fiches sont automatiquement inscrits au « Trophée ASSRH ».

Invité Les cartes « INVITE » donnent accès, à la personne porteuse, à nos infrastructures ainsi qu'à nos conditions avantageuses. (*Commandable également ultérieurement*)

Carte Invité CHF 20.00 par carte Nombre de cartes :

2) CATEGORIES DU TROPHEE (POUR LES MEMBRES ACTIFS)

<input type="checkbox"/> PILOTE	<input type="checkbox"/> NAVIGATEUR	<input type="checkbox"/> VHRS	<input type="checkbox"/> HORS TROPHEE <i>(Coché cette case si vous n'êtes pas dans l'une des trois catégories)</i>
---------------------------------	-------------------------------------	-------------------------------	---

Par ma signature je déclare également avoir pris connaissance des statuts de l'association « ASSRH » et en accepter l'ensemble des points, sans réserve. Je m'engage également à ce que mon équipe en charge de l'assistance mécanique de la voiture, respecte le règlement régissant l'association.

Fait àle

Signature

Afin de valider votre engagement, le présent bulletin est à adresser dûment complété **par mail, à l'adresse** info@assrh.ch



REGLEMENTS DU TROPHÉE ASSRH

1. CONCOURS

L'Association Suisse des Rallyes Historiques organise, pour la saison de sport automobile 2022, le « Trophée ASSRH », ci-après appelé le trophée.

2. BASE

Le trophée sera assujéti aux lois, clauses et décisions sportives, auxquelles chaque concurrent et conducteur se soumettra lors de son inscription :

- a. Décisions et clauses ASS et CSN
- b. Clauses mises au concours et éventuellement clauses d'expulsion de l'organisateur
- c. Règlement d'organisation et règlement des rallyes CSN
- d. Clauses anti-dopage NADA

3. AUTORISATION DE PARTICIPATION

Sont autorisées à participer au trophée, toutes les voitures admises aux rallyes du calendrier. Les conducteurs doivent être en possession d'une licence valable.

Les voitures de catégorie « classic » ou en possession d'un PTN (*passport technique national*) sont également intégrées au trophée.

Les pilotes ou navigateurs étrangers sont autorisés à participer au trophée s'ils sont membres actifs de l'association.

4. DEVOIR DU PARTICIPANT

La participation au trophée ne dispense pas de l'inscription indépendante et opportune aux différentes manifestations.

5. INSCRIPTION

Les frais d'inscription pour la participation au trophée sont inclus dans la cotisation de membre « actif ».

6. PUBLICITE

Les membres actifs s'engagent à apposer visiblement des autocollants de l'association et des sponsors du trophée sur leur véhicule, autant pendant l'entraînement que pendant la course. En cas de non-observation de cette règle, aucun point ne sera attribué et une revendication de prix sera rejetée.

7. MANIFESTATIONS

La liste des manifestations inscrites au calendrier particulier du trophée fait foi.

8. ATTRIBUTION DES POINTS

L'attribution des points se fera selon les barèmes du règlement particulier ASS de la Coupe suisse des rallyes historiques et le règlement suisse des rallyes. Le nombre d'épreuves biffées suit également ces règlements.

9. CATEGORIES

Les pilotes participant au trophée seront classés en 4 groupes :

- a. Gr.4 / A / B
- b. Gr.1 / 2 / 3 / N
- c. Navigateur (toutes classes confondues)
- d. VHRS

La catégorie de la voiture sera fixée par l'association en fonction du PTH et de la revendication du pilote. Toute réclamation concernant l'attribution des points ou la catégorie d'un véhicule doit être adressée par écrit à l'Association Suisse des Rallyes Historiques, qui statuera et renverra, le cas échéant, le sujet à l'assemblée générale.

10. EXCEPTION

FORD ESCORT MK2 : faisant suite aux modifications acceptées puis retirées par la FIA, les modèles de la série 2 de la fiche FIA « 5566 » sont autorisés à conserver les modifications qui ont été retirées en 1976 (*Liste dans le Bulletin FIA 1976*)

11. COPILOTES

Les copilotes feront l'objet d'un trophée séparé ; le classement se fera selon le système de points décrit au point 8. Un copilote peut accumuler des points avec des pilotes différents dans des catégories différentes. Le copilote se voit créditer des points reçus par son pilote.

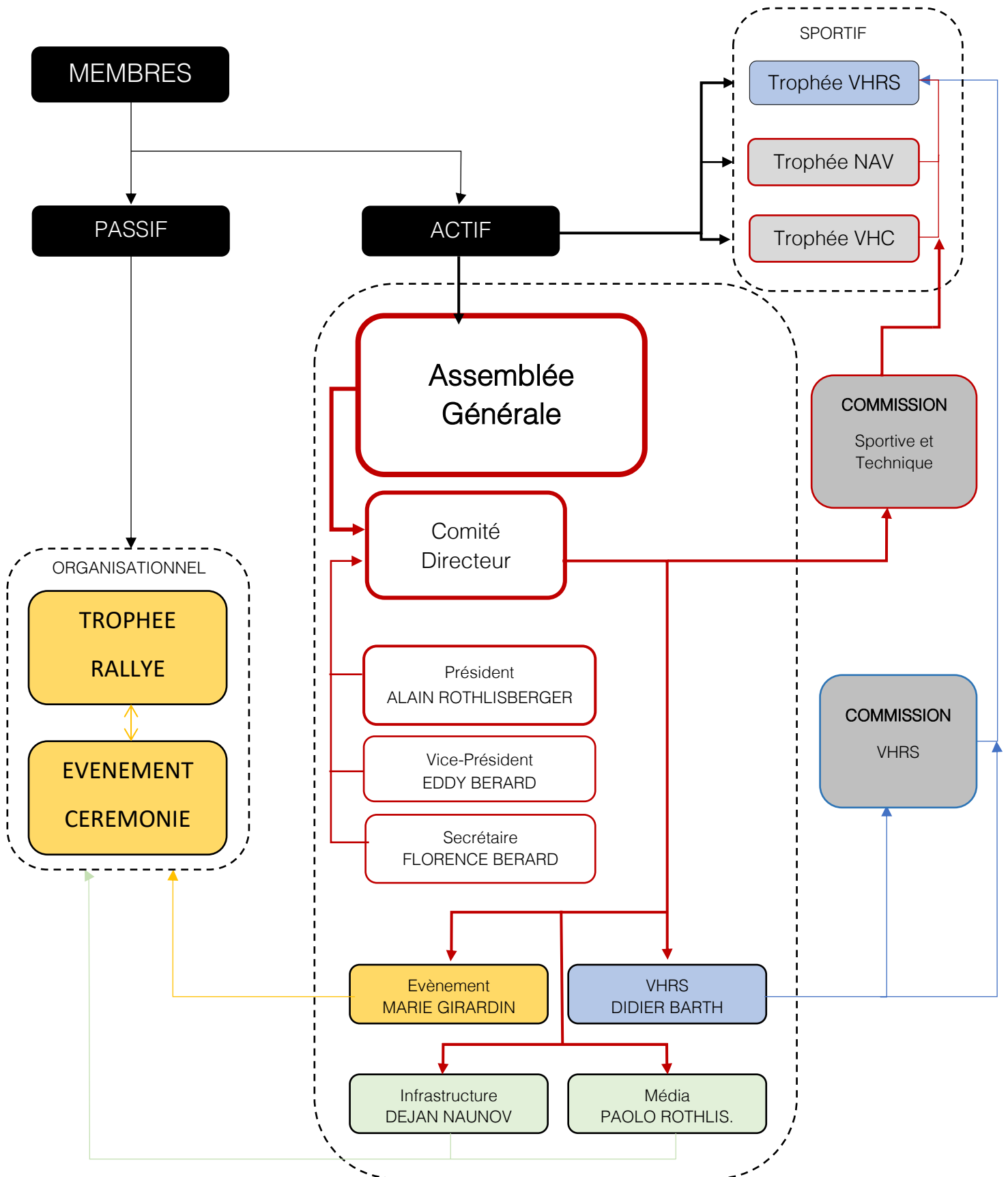
12. REMISE DES PRIX

La remise des prix aura lieu à la fin de la saison. La date fait partie du calendrier officiel. La participation est une question d'honneur pour chaque participant. Les prix en espèces et en nature ne seront pas envoyés. En cas d'exception fondée, il est possible qu'un remplaçant, muni d'une procuration, puisse recevoir les prix en espèces.

13. CALENDRIER 2022

Critérium Jurassien	8-9 avril
Rallye du Chablais	2-4 juin
Rallye des Bornes	17-18 juin
Rallye d'Autun	18-20 août
Rallye du Mont-Blanc	8-10 septembre
Rallye du Tessin	23-24 septembre
Rallye du Valais	16-18 octobre
Remise des prix	26 novembre

ORGANIGRAMME DE L'ASSOCIATION SUISSE DES RALLYES HISTORIQUES



OFFRE PARTENAIRE



GT2i.ch
Rte d'Ecublens 38C
1673 Promasens
T 021 946 22 32

STARTER-CAR-KIT	dès 1759.10 CHF
DRIVE-KIT	dès 714.67 CHF
HEAD-KIT	dès 632.40 CHF
STARTER-PADDOCK-KIT	dès 826.49 CHF
MECANO-KIT	dès 76.58 CHF
WHEELS-KIT	dès 293.25 CHF

COMPOSITION DES KITS AU VERSO



Atelier Burkhalter Sàrl
Clos là Outre 24
2732 Loveresse
T 032 481 52 33

-10% sur tout la gamme de remorque Anssems puissances
-15% sur tout les accessoires Anssems

Exemple :

AMT ECO 2000	3700.00 CHF	3330.00 CHF
Kit sangle d'arrimage	190.00 CHF	161.50 CHF
Kit câle mobile	230.00 CHF	195.50 CHF
Treuil	350.00 CHF	297.50 CHF

(tarifs TTC)

Livraison actuel : moin d'un mois (frais d'expertise en +200.00CHF)

Les prix peuvent varier en fonction de la conjoncture (produit d'importation)



Garage de l'Eolienne Sàrl
Route du Simplon 2b
1906 Charrat
T 027 746 50 50

Tarif spécial sur les mesures de

Exemple :

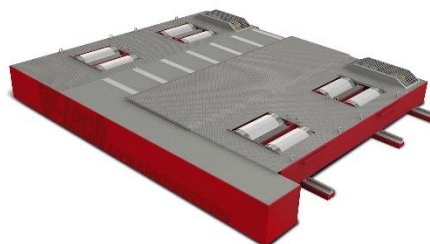
Mesure unique	165.00 CHF
Demi-journée	520.00 CHF
Journée complète	840.00 CHF
Mapping sur mesure	-20%

DESIGNATION	N° GT2i	QTE	PRIX
WHEELS-KIT			dès 293.25 chf
Clé à Choc 430Nm + Malette	KWT-002-03	1	
Lot de 3 douilles	AS-SX031TS	1	
Clé dynamométrique	AS-AK624TS	1	
MECANO-KIT			dès 76.58 chf
Combi Mécano GT2i CLUB	GT-COMBIM20.NR.XL	1	
Lampe frontales GT2i	GT-LAMPE-F	1	
Gant Mécano GT2i Noir	GT-GANTSM-XL	1	
HEAD-KIT			dès 632.40 chf
Casque Pilote Pro Intercom Hans	GT-CASQUEP-I.G.M	1	
Hans Club Series 20° Stand 21	O-SD06CS	1	
DRIVE-KIT			dès 714.67 chf
Combinaison GT2i Race FIA	GT-CB-RACE2.N.52	1	
Cagoule Ouverte GT2i Race FIA	GT-CAGOULE2.N	1	
T-Shirt FIA GT2i Race	GT-TSHIRT2.N.M	1	
Pantalon FIA GT2i Race	GT-CALECON2.N.M	1	
Chaussettes FIA GT2i Race	GT-CHAUSS2.N.41-42	1	
Gants FIA GT2i Race	GT-GANTS4.NR.M	1	
Bottines GT2i FIA Noir	GT-BOTTINES3.43	1	
STARTER-CAR-KIT			dès 1'759.10 chf
Baquet GT2i FIA Race	GT-BF011L	2	
Extincteur Main Acier 2kg	GT-EXT2KH	1	
Kit Extincteur Auto 4.25kg	014772SP	1	
Volant Pro Noir 2 branches	MR-VOL003-NN-2	1	
Film Anti-éclat	FILM002	1	
Radio GT2i Pro	GT-RADIO-PRO-2	1	
Mousse FIA Arceau 44-50mm	O-AA-115C	3	
Repose Pieds copilote	MET-1866EC	1	
Kit fix Latérale GT2i Pro	GT-FIX001	2	
Harnais Berline GT2i 6p FIA	GT-HAR6HV3.R	2	
Coupe Circuit 6 poles	CC462P	1	
STARTER-PADDOCK-KIT			dès 826.49 chf
Toit seul tente pliante GT2i	GT-T3X6-N-TOIT-2	1	
Structure Acier Seul 3x6M	GT-T3X6-STRUCT-2	1	
Chandelles à crémaillères 2t	AS-504016-2	2	
Rampe Levage	AS-TAMPE01	1	
Cric Alu 1.5 Tonne	FO-FMTJ15	1	
Extincteur Acier 6kg	AS-EXTINCTEUR6	1	
Bâche de sol 3x6M	GT-BACHE-3X6	1	

Anssems
Anhänger



V-tech
DYNAMOMETERS



Exemple : AMT 2000 ECO

Dès 2022 début : 2wd **et 4wd**